

Universalschleifkopf
für Granit Typ S2h/1

Universal grinding head
for granite Type S2h/1



Stein problemlos in Form gebracht

Universalschleifkopf für Granit Typ S2h/1

Unser Universalschleifkopf Typ S2h ist das weltweit meistverkaufte Modell für Steinbearbeitung. Ob es um Granit geht oder Marmor, Grabstätten, oder Küchenarbeitsplatten, konvexe oder konkave Bögen- der S2h ist die richtige Antwort für alle Fragestellungen rund um Naturstein.

Das reichhaltige Zubehör an Werkzeugen und die schnellen Umrüstzeiten lassen Sie auch schwierige Aufgaben in kurzen Produktionszeiten bewältigen.

Geeignet für

- Gelenkarmschleifmaschinen
- Flächenschleifmaschinen
- Flächenschleifautomaten
- Kantenschleifmaschinen
- Kopfwechselautomaten

Unser Universalschleifkopf S2h passt sich den bisherigen Investitionsentscheidungen unserer Kunden an. Nennen Sie uns Hersteller und Typ Ihrer Gelenkarm- oder Flächenschleifmaschine und wir liefern den maßgeschneiderten Qualitätsschleifkopf dazu. Passend vom ersten Tag an. Für Motorleistungen ab 3KW.

Technische Daten

Intelligentes Segmentwechselsystem

Schleifdurchmesser	200 - 520mm
Schleifbreite	min. 80mm bei Schleif-Ø 200mm
Für Drehzahlen	von 300 - 500 1/min
Für Motorleistungen	von 3 - 7,5 KW
Gewicht	ca. 70kg

Ausstattungsmerkmale

Mit unserem Schleifkopf werden die besten Ergebnisse erzielt, wenn er bei einer Drehzahl der Schleifwelle von ca. 400 bis 450 UpM verwendet wird.

Der Schleifkopf wird normalerweise einschließlich der Welle geliefert. Zum Schleifen von Hartgestein werden Keil-Segmenteller zum Einschieben von 2 Schleifsegmenten S 2 K verwendet.

Diese Werkzeugträger stehen in verschiedenen Größen zur Verfügung. Die minimale Schleifbreite beträgt 80 mm.

- Größe 200 für 65 und 90 mm lange Schleifsegmente
- Größe 320 für 140 mm lange Schleifsegmente

Stone shaping made easy

Universal grinding head for granite type S2h/1

Our universal grinding head type S2h is the world's best-selling model for stone processing. Whether it's granite or marble, tombs or kitchen worktops, convex or concave arches - the S2h is the right answer for all questions relating to natural stone.

The wide range of tool accessories and the fast changeover times allow you to master even difficult tasks in short production times.

Suitable for

- Radial arm polishing machines
- Grinding & polishing machines
- Automatic grinding & polishing machines
- Edge grinding machines
- Automatic head changing machines

Our S2h universal grinding head adapts to the previous investment decisions of our customers. Tell us the manufacturer and type of your articulated armor surface grinding machine and we will deliver the tailor-made quality grinding head. Suitable from day one. For engine outputs from 3KW.

Technical data

Intelligent segment change system

Grinding diameter	200 - 520mm
Grinding width	min. 80mm bei Grinding-Ø 200mm
For speeds of	300 - 500 rpm
For engine outputs	from 3 - 7,5 KW
Weight	approx. 70kg

Features

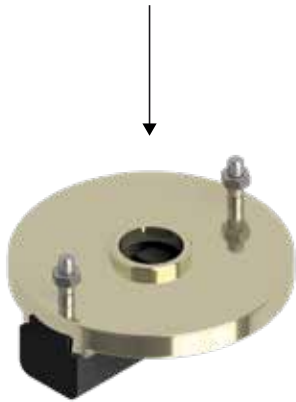
The best results are achieved with our grinding head when it is used at a grinding shaft speed of approx. 400 to 450 rpm.

The grinding head is normally supplied including the shaft. For grinding hard stone, wedge segmenters are used to insert 2 grinding segments S 2 K or the segment clamping device plus to clamp 2 grinding segments.

These tool carriers are available in different sizes. The minimum grinding width is 80 mm.

- Size 200 for 65 and 90 mm long sanding segments
- Size 320 for 140 mm long sanding segments

Zubehör Flächenschleifen, Accessories Surface grinding



Keil-Segmentteller

Starrer Werkzeugträger für Segmente von 65 bis 260mm Länge mit Bajonettverschluss zur Befestigung am Pendelkopf.

Zwei Größen erhältlich

- 200 (1.8505.1) 60-90mm Segmentlänge
- 320 (1.8506.1) 140mm Segmentlänge

Wedge segment plate

Rigid tool carrier for segments from 65 to 260mm in length with bayonet lock for attachment to the pendulum head.

Two sizes available

- 200 (1.8505.1) 60-90mm segment length
- 320 (1.8506.1) 140mm segment length

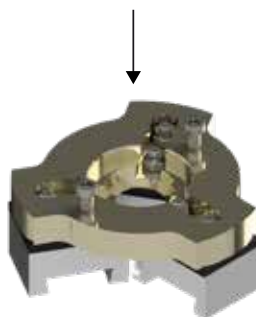


Kardangelenk (1.8115.0)

Werkzeug zum Schleifen und Polieren von flachen Bögen bis 100mm Krümmung auf 1000mm Länge.

Cardan joint (1.8115.0)

Tool for grinding and polishing flat arches with a curvature of up to 100mm and a length of 1000mm.



Bogensleifteller

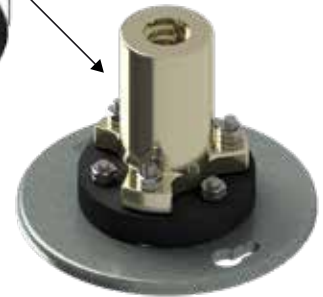
Zwei Varianten erhältlich

- starr (1.81120.0/1)
- elastisch (1.81122.0)

Bow sanding disc

two variants available

- rigid (1.81122.0/1)
- elastic (1.81122.0/2)

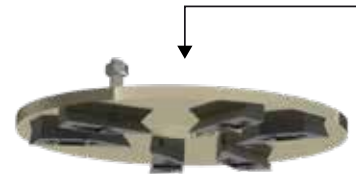


Polierkopf (1.8109.1)

Elastischer Werkzeugträger zur Aufnahme verschiedener Schleif- und Polierwerkzeuge von 175 bis 300mm Durchmesser. Bajonettverschluss 175mm.

Polierkopf (1.8109.1)

Elastic tool carrier for holding various grinding and polishing tools from 175 to 300mm in diameter. Bayonet lock 175mm.



Marmor-Sleifteller (1.8558.0/1)

Sleifteller für Segmente der Form "Frankfurt".

Drei Varianten erhältlich

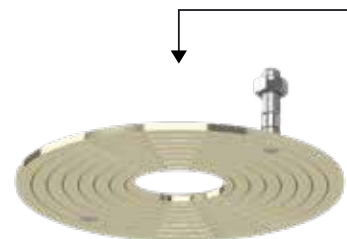
- drei Segmente
- vier Segmente
- fünf Segmente

Marble grinding disc (1.8558.0/1)

Sanding pad for segments of Form "Frankfurt".

Three variants available

- three segments
- four segments
- five segments



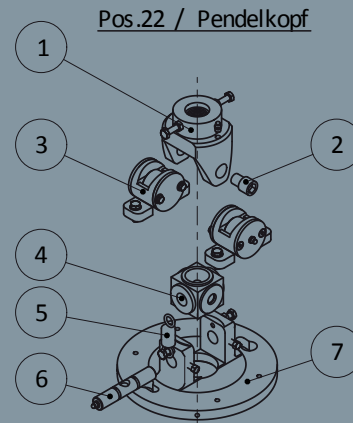
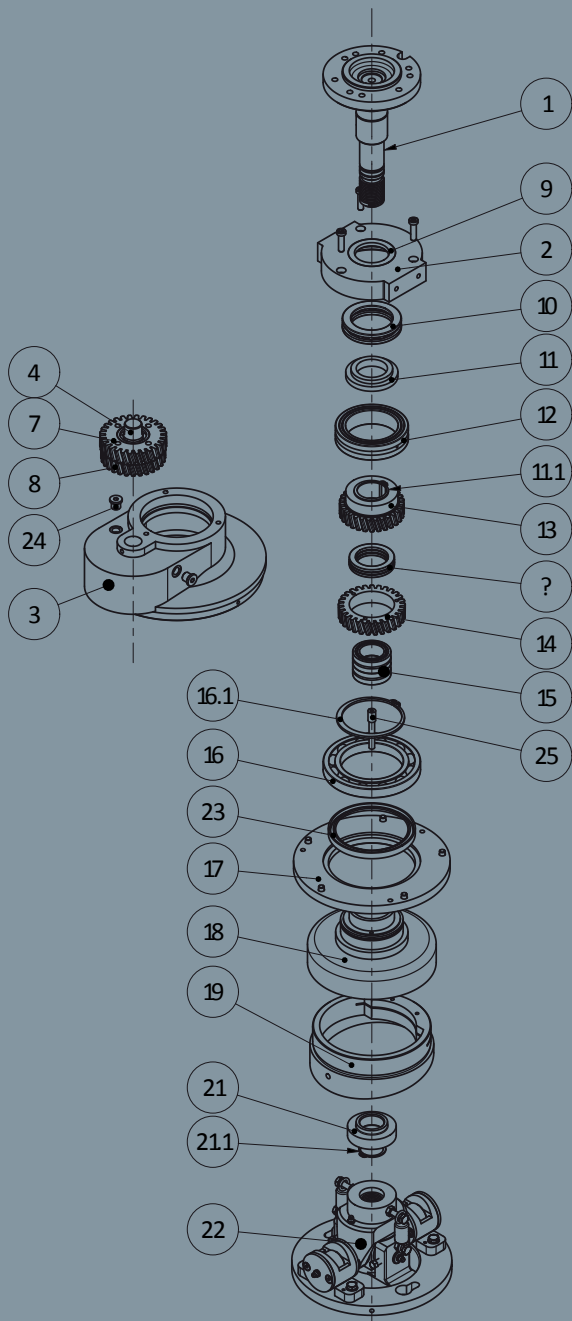
Filtteller (1.8504.0)

Werkzeug zum Polieren von verschiedenen Oberflächen

Felt plate (1.8504.0)

Tool for polishing various surfaces

Explosionszeichnung Exploded drawing



Stückliste Pendelkopf			
Pos.	Bauteilnr.	Bezeichnung	Stückzahl
1	3.2606.0	Klaue	1x
2	3.6911.0	Führungsschraube	2x
3	14222.0	Rollenlager	2x
4	3.2607.1	Kreuzstück	1x
5	6.2201.0	Feder	2x
6	3.1026.0	Bolzen	1x
7	3.8112.1	Schleifteller	1x

Stückliste Getriebe			
Pos.	Bauteilnr.	Bezeichnung	Stückzahl
1	3.89528.0	Schleifkopfwellen	1x
2	3.13135.0	Lagerdeckel	1x
3	3.28111.0	Schleifkopfgehäuse	1x
4	3.0019.1	Achse f. Vorgelege	1x
7	3.9426.0	Zahnrad	1x
8	3.9427.0	Zahnrad	1x
9	7.130157	Wellendichtring	1x
10	7.8400.274	Axiallager	1x
11	3.77149.0	Druckscheibe	1x
11.1	7.1700.012	Sicherungsring	1x
12	7.8402.23	Nadellager	1x
13	3.9424.0	Zahnrad	1x
14	3.9425.0	Zahnrad	1x
15	7.8402.13	Nadellager	2x
16	7.8400.204	Rillenkugellager	1x
16.1	7.1700.002	Sicherungsring	1x
17	3.2084.0	Haltering	1x
18	3.0856.0	Stützglocke	1x
19	3.0857.0	Kurvenbüchse	1x
21	3.77147.0	Druckscheibe	1x
21.1	7.1700.013	Sicherungsring	1x
22	181011	Pendelkopf S2	1x
23	7.130116	Wellendichtring	1x
24	7.6900.232	Verschlussschraube	3x
25	3.6415.0	Spritzrohr	1x